

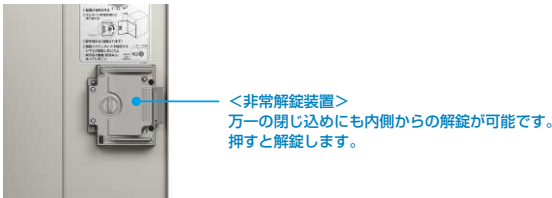
## 操作方法

### 前入れ・後ろ出し

<郵便ポスト>  
内寸：W386mm×D496mm×H137mm  
投入口寸法：W321mm×H36.5mm



<宅配ボックス>  
宅配100サイズ (3辺合計が100cmまで)、  
20kgまでの荷物の受取りが可能です。  
(受取可能寸法：W330mm×D460mm×H380mm)

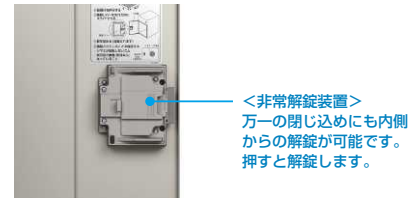


### 前入れ・前出し

<郵便ポスト>  
内寸：W386mm×D439mm×H137mm  
投入口寸法：W321mm×H36.5mm



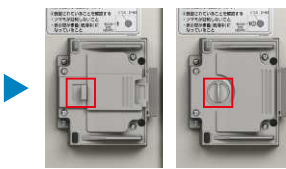
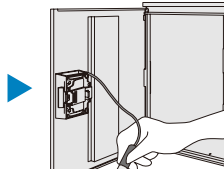
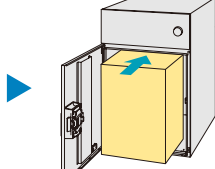
<宅配ボックス>  
宅配100サイズ (3辺合計が100cmまで)、  
20kgまでの荷物の受取りが可能です。  
(受取可能寸法：W330mm×D450mm×H380mm)



## 投函・取だし方法

### 投函方法

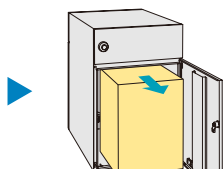
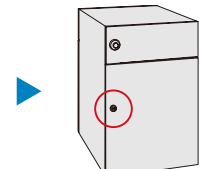
- 『受取可』になっていることを確認し、扉を開けます。『使用中』の場合は、荷受できません。
- 荷物を入れます。箱の大きさによっては入らない場合がありますので無理矢理入れないでください。
- 宅配投函口扉の裏側にある受領印を捺印します。(印鑑、カールコードは別途市販品をお買い求めください)
- 宅配投函口扉の裏側の操作部を操作し、扉を閉めます。  
※操作後、一度扉を閉めると施錠され開きませんのでご注意ください。
- 『受取可』の表示が『使用中』になっているが確認します。



前入れ後ろ出し：操作レバーをスライド  
前入れ前出し：サムターンを回す

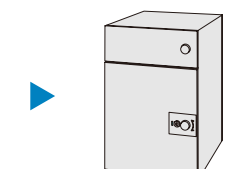
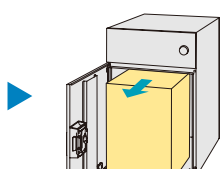
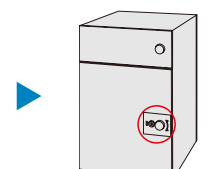
### 前入れ後ろ出し

- 『使用中』になっていることを確認します。
- シリンダー錠を解錠します。
- 宅配取出口扉を開け、荷物を取り出します。
- 『使用中』の表示が『受取可』に戻っているか確認します。



### 取だし方法

- 『使用中』になっていることを確認します。
- シリンダー錠を解錠します。
- 宅配投函取出口を開け、荷物を取り出します。
- 扉を閉めます。  
※施錠はしないでください。施錠すると次の宅配物投函ができなくなります。
- 『使用中』の表示が『受取可』に戻っているか確認します。



ピタゴラスシステム  
ルシアス  
宅配ボックス

ルシアス  
宅配ボックス・ポスト

宅配ボックス・ポスト

シンプルオシリーズ  
ポスト  
宅配ボックス

シンプルオ  
宅配ボックス

（紹介）  
Parasol  
宅配ボックス・ポスト

フィット  
ポスト

ポスト  
タイム

エクステリア  
ポスト・ポスト

プリュード  
ポスト