

## 安心の頑丈設計

耐力試験をクリアした軽量鉄骨造で頑丈な構造体を実現しました。

プレースの取付箇所は連棟数により異なります。



## 庫内快適

(全機種標準装備)

結露軽減材付屋根は不燃認定(認定番号 NM-4617)を受けていますので、大型のガレージとしてもご利用いただけます。

結露の発生を止めるものではありません。詳しくは P.133 ❶ を参照ください。

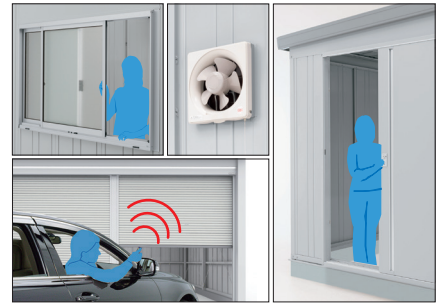


## 豊富なオプション

(P.275 ~278)

現場加工が少ないため、本体同時工事なら短工期低価格のオプションとなっています。

本体と同時にご検討ください。

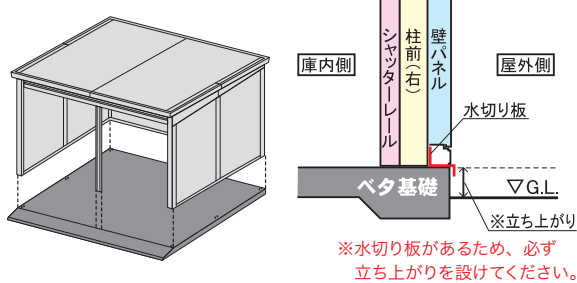


## 選べる基礎

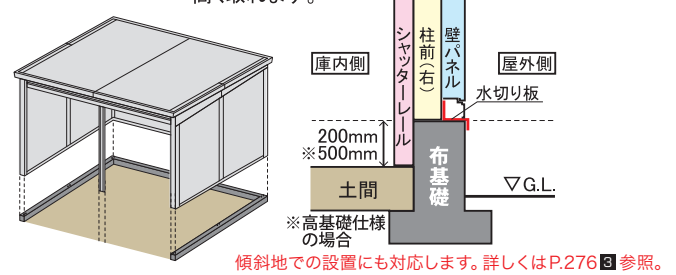
特長のある2つの基礎からお選びください。発注時には仕様記号( )を必ずご記入ください。

アンカーボルトは市販品をご利用ください。詳細はホームページ掲載の基礎図を参照にご手配ください。

**ベタ基礎仕様(B)** 基礎工事と土間打ち工事が同時に行えます。

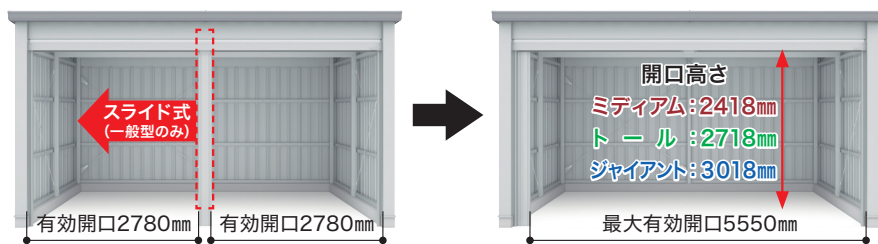


**布基礎仕様(N)** ベタ基礎仕様に比べ、庫内寸法が※最大で500mm高く取れます。



## 大開口&余裕の高さ

一般型2連棟の前柱中はスライド式で、最大有効開口間口5550mmを確保できます。開口高さは2418mm、2718mm、3018mmの3種類からお選びください。ガレージから農機具や大型機材の収納庫、作業スペースまで幅広い用途にご使用いただけます。



## 豊富なサイズ展開

標準サイズに加え、奥行延長タイプや前面壁ハーフタイプの連結で用途や敷地に合わせたサイズから選択が可能です。



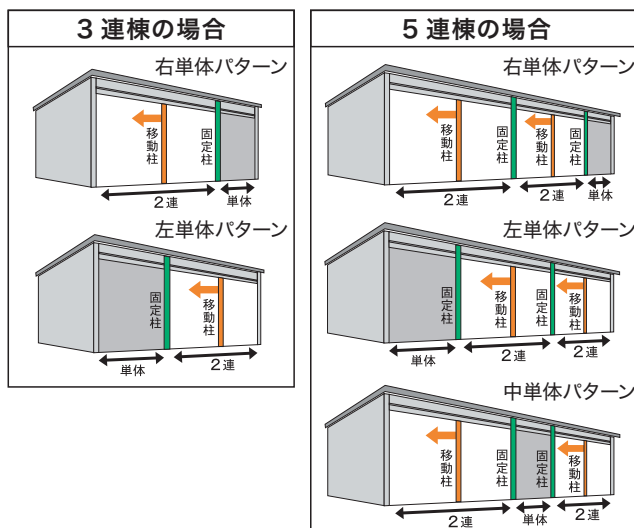
写真はSGN-386GPN-3

## 中柱は移動式

(一般型のみ)

ベタ基礎でも布基礎でも2連棟毎に1カ所が移動柱となります。3連・5連の場合は移動柱のパターンが選べます。

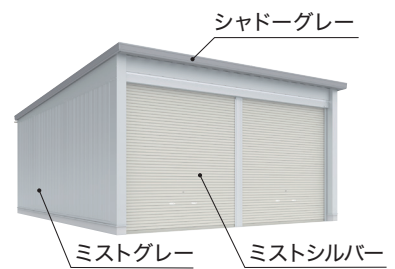
- ❶ 1 多雪型・豪雪型は全ての柱が固定となります。
- ❷ 2 基礎施工前に固定柱の位置を指定する必要があります。現地でのパターン変更はできません。



## カラー

高品質で環境に優しい  
**粉体塗装**

シャッター、屋根を除く



製品の色味は、角度や天候などによってカタログと見え方が異なります。

## 基本仕様

- 屋根前部の出幅 ▶ 254mm
- 屋根後部の出幅 ▶ 130mm
- 屋根側部の出幅 ▶ 80mm

SGN

倉庫・ガレージ  
イナバ倉庫・ガレージ