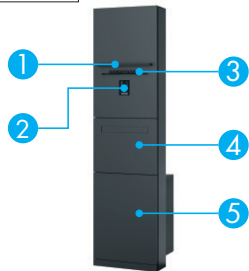


# ジオグランテ

## 利便性

エントランスに必要なアイテムを1つに集約しました。

### 独立仕様



### 門扉取り付け仕様



## 3 表札

<b>MAKIHATA</b>	<b>KIBAYASHI</b>	<b>井上 三谷</b>	<b>KIMURA</b>
ステンレスタイプ(切り文字) KP-KMG-CM-1	ステンレスタイプ(切り文字) KP-KMG-CM-2	ステンレスタイプ(切り文字) KP-KMG-CM-3	ステンレスタイプ(切り文字) KP-KMG-CM-4

## 4 ポスト



前入れ後出しタイプで、取り出し口には簡易錠(ダイヤル式)を標準装備しています。簡易錠のダイヤルの数字はアラビア数字です。

**注** ●メール便には対応できません。

### ●ポストライト ●ダイヤル錠(防犯タイプ) オプション

取り出し口を開くとポスト内部が点灯するポストライトの取り付けも可能です。また、防犯性に配慮した、ダイヤル錠(防犯タイプ)を用意しています。ダイヤル錠(防犯タイプ)のダイヤルの数字はアラビア数字です。

ポストライトについてはP.336をご参照ください。

## 6 消灯タイマー付きEEスイッチ オプション

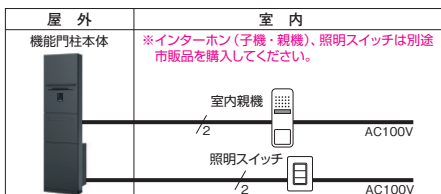


照明を夕方暗くなると自動点灯、翌朝明るくなるまで自動消灯させるほか、設定つまみによりお好みの時間帯に自動消灯の設定が可能です。また、取り付け場所に合わせて点灯照度の調整もできます。

## 7 外部コンセント オプション



エクステリアの電源確保に役立つ防水ダブルコンセント仕様(100V用)です。



## 1 専用表札灯(AC100V) オプション



環境保全と省エネに配慮したLED照明(白熱灯10W相当、消費電力2.2W)です。

## 2 インターホン 別途市販品

条件に応じて市販品の取り付けが可能です。

### ●インターホンパネル



インターホンパネルは、インターホンありとインターホンなしのいずれかをお選びください。

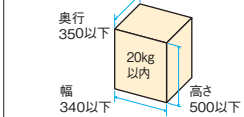
**注** ●当社推奨品以外のテレビインターホン・インターホンを取り付ける場合は、インターホンパネル(インターホンなし)の上に取り付ける外付け仕様になります。

## 5 宅配ボックス

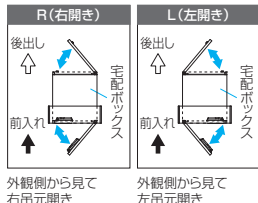


1つの荷物に1回限定のなつ印でトラブル防止。留守中でも在宅時でも荷物を受け取れて、独自のなつ印機構で電源も不要です。

### ●投函可能サイズ

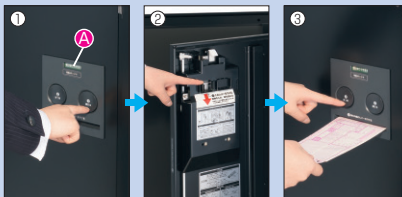


### 宅配ボックス取り出し口について



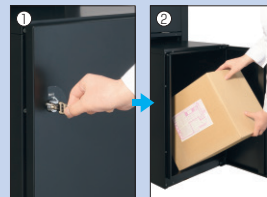
### 前入れ後出し ※写真はL(左開き)の場合

#### 荷物の投函(宅配業者様)



- ①「開ける」ボタンを押して扉をあけて荷物を投函します。
- ②扉裏側の錠錠レバーをセットし、扉を閉めれば錠錠されます。
- ③「伝票差込み」に伝票を入れ「なつ印」ボタンを押してなつ印し、伝票を取り出せば完了です。

#### 荷物の取り出し(施主様)



- ①「使用中」(赤色)表示の場合、付属の専用キー(シリンダー錠)で解錠し、扉をあけます。
- ②荷物を取り出し、扉を閉めます。表示が「受け取りできます(緑色)」に戻っているか確認してください。

### Ⓐ部拡大



### ●閉じ込め防止機構



万一、お様が閉じ込められた場合でも、内部のレバーに触れると解錠され、内部からあけられます。

- 注**
- 宅配業者様が投函した荷物を施主様が取り出すまでは、さらに別の荷物を投函することはできません。
  - 印鑑は事前にシヤチハタ製：ネーム9を購入し、本体にセットしてください。印鑑のインク交換の目安は約2年間となります。また、なつ印は荷物1つに対し1回となります。
  - ボックス内に入って遊ばないように、お子様には特に注意してください。
  - 生鮮食品、貴重品、現金などは受けられません。
  - 受け取り物の認識機能はありません。
  - 荷物の授受と預けられた荷物などに関する事故に対しては責任を負いかねます。
  - 故意、悪意によるいたずらに対する防衛機能はありません。
  - 本体に重い物を乗せたり、寄りかかったりしないでください。故障の原因となります。
  - 低温(−5℃以下)では、なつ印文字がかすめる場合がありますが、故障ではありません。

■最寄りの宅配業者様へ連絡していただき、不在時の宅配ボックスの使用をお伝えください。また、不在配達表が入っていた際には、荷物配達の日時のご指示とともに、次回より不在時の宅配ボックスの使用をお伝えください。